



WILLKOMMEN AN DER MONTANUNIVERSITÄT

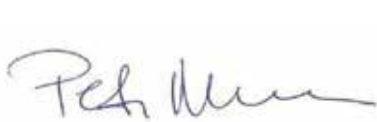
DIE MONTANUNIVERSITÄT STELLT SICH VOR

HERZLICH WILLKOMMEN AN DER MONTANUNIVERSITÄT LEOBEN

Wir – das Rektorat der Montanuniversität Leoben – freuen uns, Sie als neue Mitarbeiterin bzw. neuen Mitarbeiter an unserer Universität begrüßen zu können und bedanken uns bei Ihnen, dass Sie sich für uns als Ihren neuen Arbeitgeber entschieden haben.

Wir werden sicherstellen, dass Sie Ihre Kompetenzen und Ihre Fähigkeiten im vollen Ausmaß in Ihrem Aufgabengebiet einsetzen können, um so gemeinsam an den spannenden Herausforderungen in Forschung und Lehre zu arbeiten. Wir wollen weiterhin gemeinsam das Image unserer Universität als eine innovative, zukunftsorientierte Bildungseinrichtung im internationalen Umfeld ausbauen und brauchen dazu Ihre vollste Unterstützung.

Wir wünschen Ihnen für Ihren Start ein herzliches „Glück Auf“ und hoffen, dass mit heutigem Tag eine langjährige, fruchtbringende Zusammenarbeit beginnt.



Peter Moser



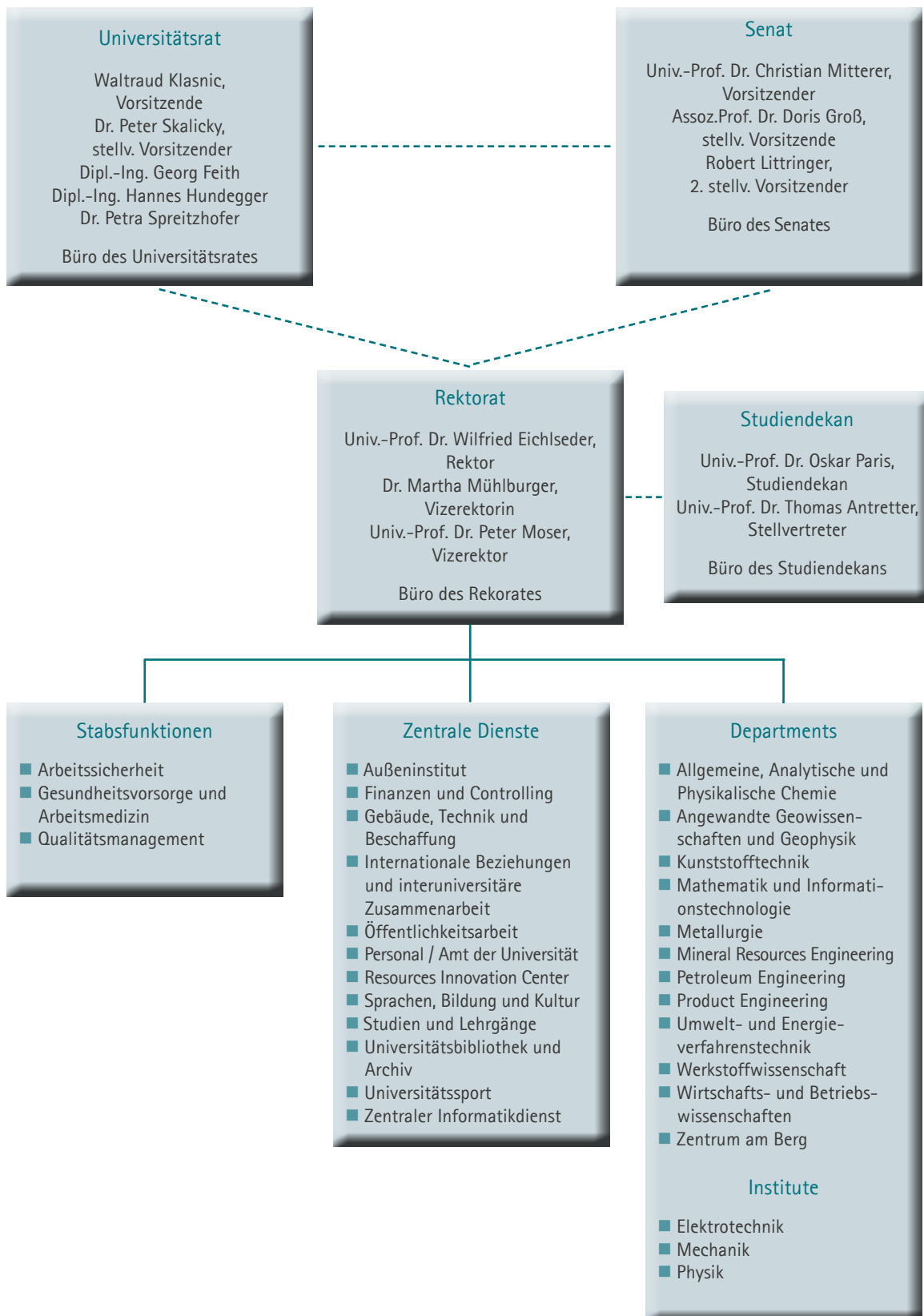
Wilfried Eichlseder



Martha Mühlburger



ORGANIGRAMM



VERANTWORTLICHKEITEN

Das **Rektorat** führt die operativen Geschäfte der Universität.

Rektor Univ.-Prof. Dr. Wilfried Eichlseder ist das verantwortliche Rektorsratsmitglied für Forschung und Personal,

Dr. Martha Mühlburger ist Vizerektorin für Finanzen und Infrastruktur und Univ.-Prof. Dr. Peter Moser ist Vizerektor für Internationale Beziehungen.

Der **Senat**, in dem Professor*innen, der akademische Mittelbau, Studierende und allgemeine Bedienstete vertreten sind, ist unter anderem für die Erlassung und Änderung der Satzung zuständig, wirkt an Habilitations- und Berufungsverfahren mit und erlässt die Curricula für die ordentlichen Studien und Lehrgänge.

Der **Universitätsrat**, der aus uniexternen Personen besteht, hat Kontroll- und Steuerungsfunktionen, die einem Aufsichtsrat entsprechen.

Der **Studiendekan** ist für die Vollziehung der studienrechtlichen Bestimmungen zuständig (z. B. Genehmigung der Zulassung zu individuellen Studien, Ausstellung von Zeugnissen, Verleihung akademischer Grade etc.).

Die **wissenschaftlichen Einheiten** sind in Institute und Departments gegliedert, wobei letztere mehrere Lehrstühle umfassen.

Die **Serviceeinrichtungen** der Universität – von der Bibliothek, dem Amt der Universität/Personal, dem Bereich Finanzen und Controlling, Öffentlichkeitsarbeit, internationale Beziehungen, Gebäude, Technik und Beschaffung bis zum zentralen Informatikdienst – sind in den Zentralen Diensten zusammen gefasst.

Die Gliederung der wissenschaftlichen Organisationseinheiten als auch die der Organisationseinheit Zentrale Dienste sind im **MU_online** (<https://online.unileoben.ac.at>) detailliert abgebildet.

Lehre und Forschung in Symbiose gestalten

Die Montanuniversität zu einem europäischen Spitzenforschungsinstitut ausbauen

Innovation, Nachhaltigkeit und Umweltbewusstsein in den Studien etablieren

Internationalität für wissenschaftliche und strategische Partner fördern

Wertschöpfung schaffen für die Zukunft

Einen wissenschaftlichen Beitrag leisten, um die Herausforderungen in den Bereichen Ressourcenknappheit, Klima und Energie zu bewältigen

Aktive Vernetzung zwischen Wissenschaft und Wirtschaft

Digitalisierung prägt die Forschungsvorhaben

Kontinuierliche Verbesserung der Lehrqualität

Aktiv gelebte Diversitätskultur

Von Leoben in die Welt hinaus –
kein Schlagwort – Realität!

SERVICE

FIRST STEPS

Ihre Organisationseinheit freut sich, Sie als neue*n Mitarbeiter*in begrüßen zu können. Für einen erfolgreichen Start sollten Sie folgende Punkte erledigt haben:

- Unterschrift Arbeitsvertrag: personalabteilung@unileoben.ac.at
- Antrag auf Pendlerpauschale: personalabteilung@unileoben.ac.at
- P-Nummer für alle Zugänge: MU-Online-Beauftragte*r der Abteilung
- Schlüssel inkl. Zutrittsberechtigungen und Berechtigung für Parkplatz: Koordination über Sekretariat der OE und Antrag über GTB-Plattform
- Sicherheitsunterweisung inkl. Alarmerklärungen: Department / Arbeitssicherheit
- Einrichtung des Arbeitsplatzes: Department / GTB
- Telefon/Mobilnummer: GTB
- MU-Online-Zugang: MU-Online-Beauftragte*r der Organisationseinheit
- PC / Laptop / Lotus Notes / Mail Account: ZID

Den Drucker für den Mitarbeiterausweis finden Sie im Hauptgebäude, 1. Stock rechts, neben dem Büro Studien- und Lehrgänge. Dieser Mitarbeiterausweis dient auch als Nachweis für Ermäßigungen im Rahmen von Betriebsratsaktionen für Bedienstete der MUL.

DIE WICHTIGSTEN SERVICE-STELLEN

Personalabteilung

<https://personalabteilung.unileoben.ac.at>

Aufgaben: Bearbeitung aller arbeits-/dienstrechtlichen Fragen, Personal Recruiting, Personalentwicklung, Personalverwaltung;

- Dienstvertrag
- Pendlerpauschale
- Urlaube (Beantragung im Workflow, Sonderurlaube)
- Pflegefreistellung

Mail: personalabteilung@unileoben.ac.at, Durchwahl: 7050

Parteienverkehr: Montag bis Freitag: 09:00 bis 12:00 Uhr sowie Dienstag und Donnerstag von 14:00 bis 16:00 Uhr

ZID (Zentrale Informationsdienste)

<https://zid.unileoben.ac.at>

Aufgaben: Bereitstellung, Wartung und Servicierung der EDV Infrastruktur

Mail: zid@unileoben.ac.at, Durchwahl: 7510

GTB (Gebäude, Technik und Beschaffung)

<https://gtb.unileoben.ac.at/>

Aufgaben: Medientechnik, Instandhaltung, Fuhrparkmanagement, Parkberechtigungen, Portier, Schließsysteme, Veranstaltungswesen, Philistrierungen, Hörsaalverwaltung

Mail: gtb@unileoben.ac.at, Durchwahl: 7061 oder 7700

Arbeitssicherheit

<https://asi.unileoben.ac.at>

Aufgaben: Beratung und Unterstützung in allen Fragen des Arbeitssicherheits- und Gesundheitsschutzes, Unfallprävention

Mail: robert.lieb@unileoben.ac.at, Durchwahl: 7062

Gesundheitsvorsorge und Arbeitsmedizin

Aufgaben: Beurteilung von Belastungen am Arbeitsplatz, Einzelberatungen und Untersuchungen, Impfkationen, Vorschlag von Präventionsmaßnahmen, Sehtests, Auffrischkurse Erste Hilfe

Dr.med. Robert Jernej

Mail: robert.jernej@unileoben.ac.at, Telefon: +43 664 615 89 45

Sprechstunde jeden Dienstag von 08:00 bis 12:00 Uhr, Hauptgebäude, 3. Stock links, Raum Nr. 312

Finanzen und Controlling

<https://fico.unileoben.ac.at>

Aufgaben: Projektcontrolling, Kostenrechnung, Bilanzierung, Finanz- und Anlagenbuchhaltung, Budgeterstellung, Lohn- und Reisekostenabrechnung, Lohnzettel für etwaige Nachweise

Mail: finanzbuchhaltung@unileoben.ac.at, Durchwahl: 7123

Büro des Rektorates

Aufgaben: Administrative und operative Unterstützung des Rektorates bei der Durchführung von Sitzungen und Veranstaltungen, Terminkoordination, Behandlung von schriftlichen und telefonischen Anfragen, Mitwirkung in Berufungs- und Habilitationsverfahren

Mail: ursula.papst-morina@unileoben.ac.at, Durchwahl: 7001

Qualitätsmanagement

<https://qm.unileoben.ac.at>

Aufgaben: Weiterentwicklung des QM-Systems, Zertifizierungen, Umsetzung von Maßnahmen gemäß dem kontinuierlichen Verbesserungsprozess

Mail: qm@unileoben.ac.at, Durchwahl: 7204

Bibliothek

<https://bibliothek.unileoben.ac.at>

Aufgaben: Arbeitsplätze mit Internetzugang, Benützung der Bücher und Zeitschriften in den Lesesälen, Beratung bei der Literatursuche und Bibliotheksbenützung, Elektronische Zeitschriften mit Zugriffe auf Volltexte, Entlehnung aus den Bücherbeständen, Versorgung mit wissenschaftlicher Literatur aus anderen Universitätsbibliotheken über Fernleihe, Zugriff auf internationale Literaturdatenbanken

Mail: univbibl@unileoben.ac.at, Durchwahl: 7801

MIRO (Internationale Beziehungen und interuniversitäre Zusammenarbeit)

<https://international.unileoben.ac.at>

Aufgaben: Unterstützung von Austauschstudierenden, Organisation & Abwicklung von Mobilitätsprogrammen für Studierende, Lehrende, Forschende und Bedienstete der MUL, Welcome Center für internationale reguläre Studierende sowie internationale Bedienstete, Zusammenarbeit mit Partnerinstitutionen weltweit

Mail: international@unileoben.ac.at, Durchwahl: 7238

USI (Universitätssportinstitut)

<https://usi.unileoben.ac.at>

Vielfältiges Sport- und Freizeitangebot als Ausgleich zum Studium und Beruf

Mail: usi@unileoben.ac.at, Durchwahl: 6401

ZSBK (Zentrum für Sprachen, Bildung und Kultur)

<https://zsbk.unileoben.ac.at>

Individuelle Sprach- und Weiterbildungsmöglichkeiten und Abhaltung von Musik- und Kulturveranstaltungen

Mail: zsbk@unileoben.ac.at, Durchwahl: 6410

Notfallnummer

+43 664 889 89 603

BETRIEBSRAT

Die Betriebsräte für das Allgemeine Universitätspersonal und das Wissenschaftliche Universitätspersonal vertreten die Bediensteten der Montanuniversität in allen arbeitsrechtlichen Belangen. Zu den Aufgaben der Betriebsräte zählen die Wahrnehmung und Förderung der wirtschaftlichen, sozialen, gesundheitlichen und kulturellen Interessen der Mitarbeiter*innen sowie die Herbeiführung des Interessenausgleichs zum Wohl aller Bediensteten. Sie achten darauf, dass die geltenden Gesetze, der Kollektivvertrag, Verordnungen, Verträge, Richtlinien und Betriebsvereinbarungen zugunsten der Mitarbeiter*innen eingehalten und durchgeführt werden. Besonders wichtig ist die Rolle der Betriebsräte als Verhandlungspartner des Rektorates, um betriebliche Details zu regeln und die Mitbestimmungsrechte aller Bediensteten zu sichern. Als Service- und Beratungsstellen informieren die Betriebsräte über Neuerungen und Entwicklungen im universitären Bereich und stehen bei dienst- und arbeitsrechtlichen Fragen oder Problemen mit Rat und Tat zur Seite.

Kontaktdaten:

Betriebsrat für das Allgemeine Universitätspersonal

Vorsitz: ADir. Jürgen Edlinger

+43 3842 402-7007

betriebsrat@unileoben.ac.at

Betriebsrat für das Wissenschaftliche Universitätspersonal

Vorsitz: Dipl.-Ing. Dr. Eva Wegerer, MBA

+43 3842 402-7004

betriebsrat-wissenschaft@unileoben.ac.at



ADir. Jürgen Edlinger



Dipl.-Ing. Dr. mont. Eva Wegerer, MBA

Umweltschutz-Gebäude, Franz Josef-Straße 18, 2. Stock, Zimmer 252 bis 254

Sekretariat: DW 7017, Mail: marianne.kieninger@unileoben.ac.at

AUF EINEN BLICK

65.000 m²
Campusfläche



25 %
weibliche Studierende



12 Bachelorstudien
18 Masterstudien

1840
gegründet

Die Montanuni wird von ihren Studierenden mit 8 von 10 Punkten überdurchschnittlich bewertet. (Universum-Umfrage)



94 %
der Studierenden an der Montanuni würden ihr Studium weiterempfehlen (trendence Student Barometer)



8:1-Verhältnis
Studierende : Lehrende

92
Sport-Kurse am USI



29
goldene Knöpfe am Bergkittel

4.000
Studierende

164 km
von Wien



Studierende aus

80
Nationen



GRUNDSÄTZLICH GILT IN ALLEN GEBÄUDEN



© Adobe Stock

Universitätscampus

- 1 Hauptgebäude, Franz Josef-Straße 18
- 2 Rittinger-Gebäude, Franz Josef-Straße 18
- 3 Chemiegebäude, Franz Josef-Straße 18
- 4 Umweltschutzgebäude, Franz Josef-Straße 18
- 5 Metallurgiegebäude, Franz Josef-Straße 18
- 6 Werkhallen, Franz Josef-Straße 18
- 7 Erzherzog-Johann-Trakt, Franz Josef-Straße 18
- 8 Petroleum Engineering, Parkstraße 27
- 9 Akademie der Wissenschaften, Jahnstraße 12
- 10 Peter-Tunner-Gebäude, Peter Tunner-Straße 5
- 11 TTZ, Peter Tunner-Straße 27
- 12 RWZ, Erzherzog Johann-Straße 3
- 13 IZW, Max Tandler-Straße 9
- 14 Zentrum für Kunststofftechnik, Otto Glöckel-Straße 2
- 15 Akademie Montanuniversität, Peter Tunner-Straße 15
- 16 IZR, Roseggerstraße 11a
- 17 ZAT, Peter Tunner-Straße 19



© Tiqa