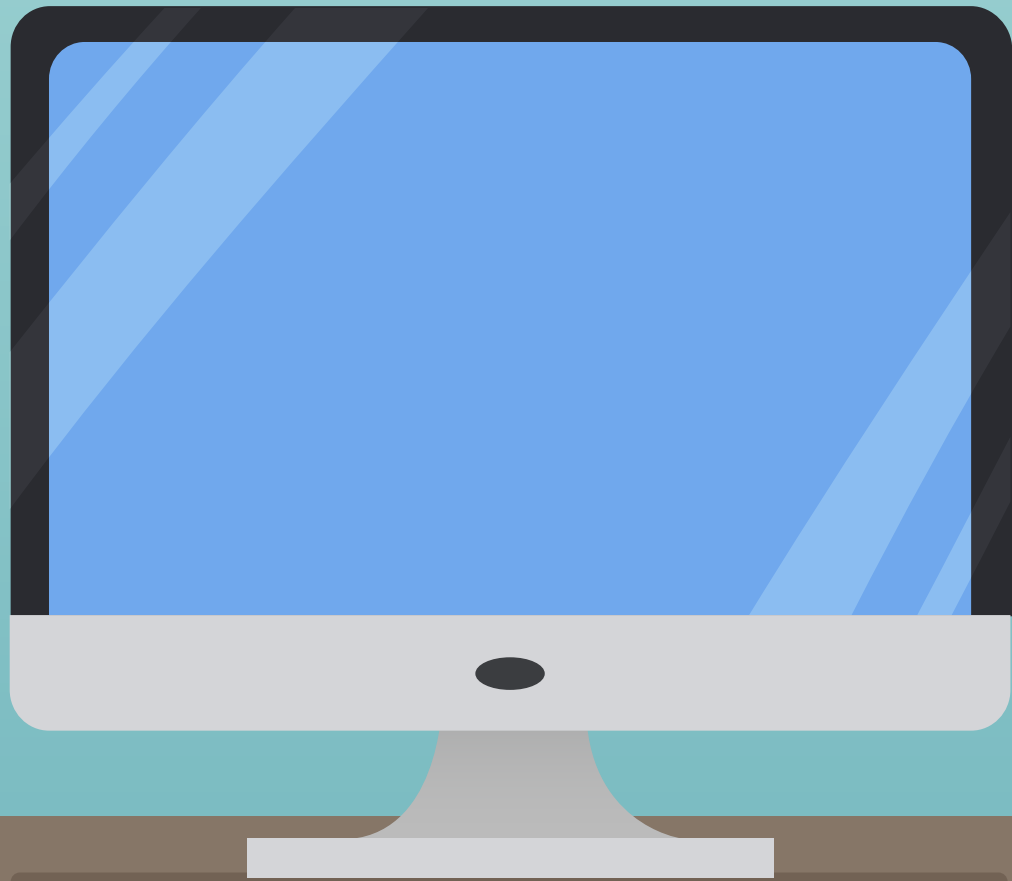
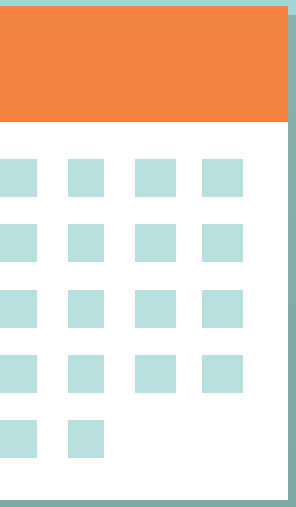




UserGuide „MU-Online“



Das so genannte MU-Online ist das Informationssystem für die Administration deines Studiums. Im MU-Online kannst du alle wichtigen Einstellungen machen und dich für Vorlesungen & Prüfungen anmelden.

Um zum MU-Online zu gelangen gib bitte in deinem Browser folgende Internetadresse ein: <http://online.unileoben.ac.at>

Es erscheint die Startseite des MU-Online (siehe Abb. 1).

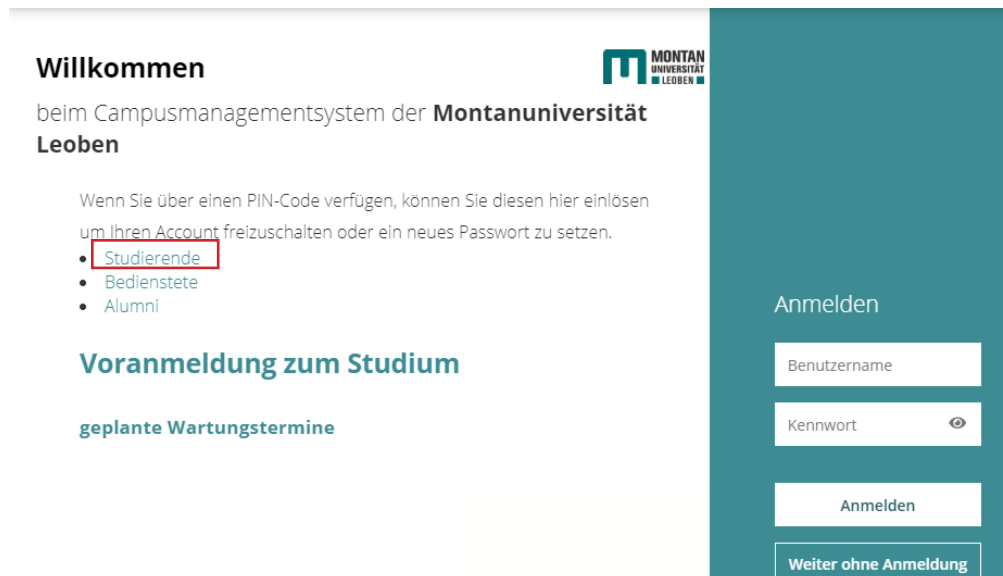


Abb. 1: Startseite des MU-Online (nicht angemeldet)

Abb. 2: PIN-Codeeingabe (erstmalige Accountaktivierung)

WICHTIG: Folgende Schritte funktionieren erst dann, wenn der Studienbeitrag bei uns am Konto eingelangt ist. Bei Überweisung per E-Banking sind auch immer die Kundendaten anzugeben.

Für die erstmalige Accountaktivierung wähle bitte den Link „Studierende“.

Bei der jetzt erscheinenden Anmeldemaske musst du 3 Parameter eingeben, um deinen Account zu aktivieren (siehe Abb. 2):

1. PIN-Code: Den PIN-Code hast du bei deiner Inskription ausgedruckt bekommen.

2. Deine Matrikelnummer: Diese findest du auf deinem Studentenausweis unter dem Foto. Sie lautet z.B.: „02035001“.

3. Dein Geburtsdatum, welches im Format TTMMJJJ (ohne Punkte dazwischen) einzugeben ist.

Wurden diese Parameter korrekt eingegeben erscheint die Seite für die „Account - Aktivierung“. Du musst hier ein frei wählbares, persönliches Passwort eingeben, mit dem du zukünftig in deinen Account einsteigen kannst.

WICHTIG: Dieses Passwort unbedingt merken!

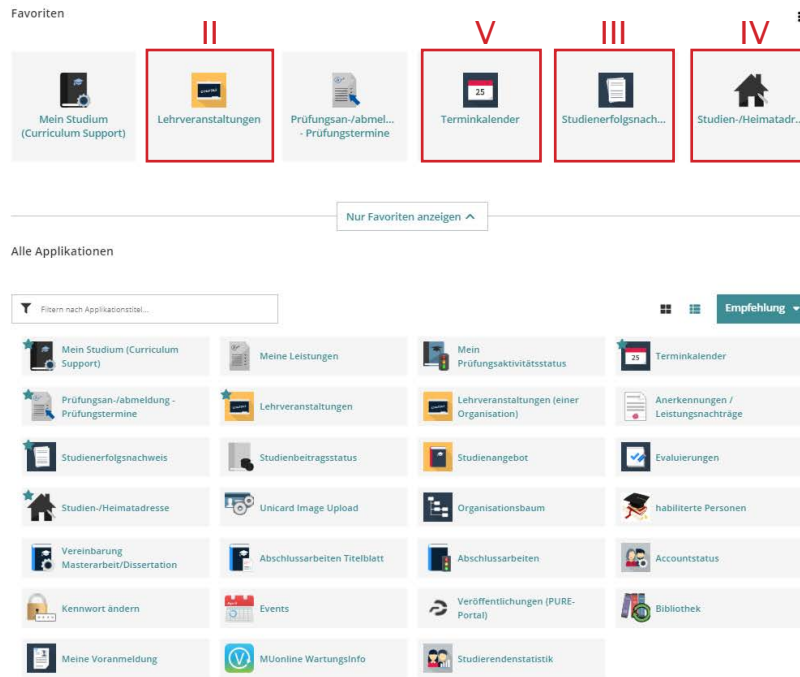


Abb. 3: Startseite des MU-Online (angemeldet)

Wir möchten dir an dieser Stelle einen kurzen Überblick über die wichtigsten Funktionen des MU-Online geben.

I: Maximilian Mustermann:
Dein Name im rechten oberen Eck fungiert als DropDown Menü, wo ihr eure Visitenkarte einsehen sowie auch abmelden könnt.

II: Lehrveranstaltungen:
Wenn du auf diese Schaltfläche klickst, kommst du zu einer Auflistung aller Lehrveranstaltungen, zu denen du dich angemeldet hast. Du kannst hier auch einsehen, welche Lehrveranstaltungen du in den vergangenen Semestern absolviert hast.

III: Studienbestätigung:
Brauchst du eine Studienbestätigung (z.B. für das Finanzamt), so kannst du dir diese hier selbstständig ausdrucken. Das erstellte Dokument ist digital signiert und muss daher nicht zsl. abgestempelt werden.

IV: Studien-/Heimatadresse:
Hat sich an deiner Adresse etwas geändert? Dann kannst du diese hier selbst ändern. Das ist wichtig, da wir dir regelmäßig Post zusenden.

V: Der Terminkalender:
Der Terminkalender bietet dir einen Überblick, wann welche Lehrveranstaltung stattfindet, für die du dich angemeldet hast.

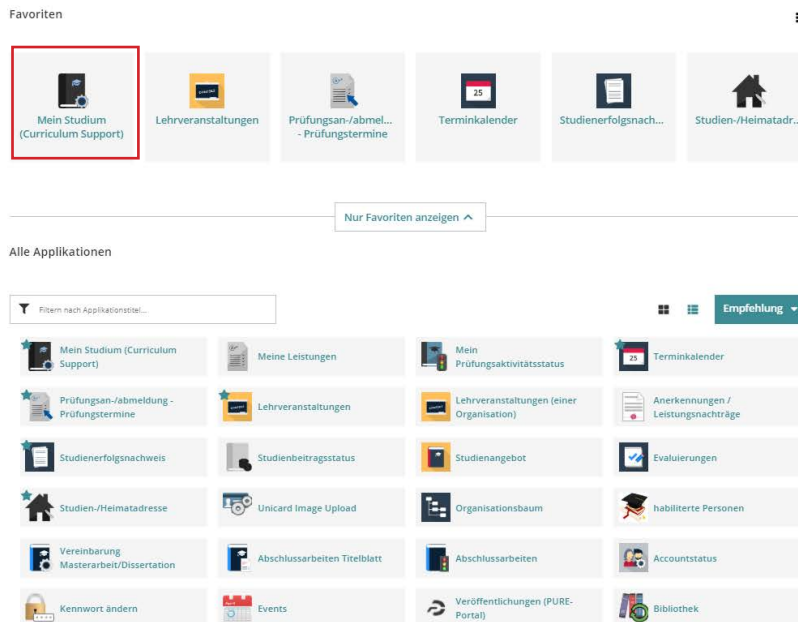


Abb. 4: Mein Studium

Nachdem du deinen Account erfolgreich aktiviert hast, musst du dich für die Lehrveranstaltungen (LVs) im Onlinesystem anmelden. Am einfachsten geht das, wenn du folgender Anleitung folgst:

Klicke im Favouritenbereich auf den Menüpunkt „Mein Studium“ (Abb. 4)

Für eine übersichtlichere Darstellung wird von uns der Semesterplan empfohlen. Jetzt kannst du auf das Semester deiner Wahl klicken (siehe Abb. 5) und es erscheint der ausgewählte Studienplan.

HINWEIS: Obwohl für die erfolgreiche Absolvierung der Studieneingangs- und Orientierungsphase nur 2 Vorlesungsprüfungen und die LV „Einführung in die montanistischen Wissenschaften“ ausreichen, musst du alle LVs aus dem ersten Semester absolvieren.

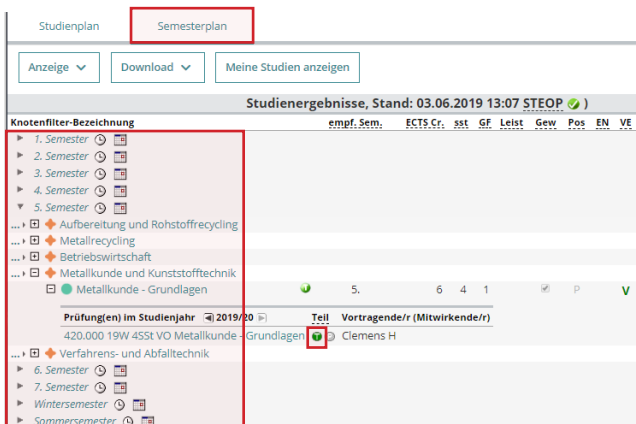


Abb. 5: Semesterplan deines Studiums

Um dich für die jeweilige LV anmelden zu können, klicke bitte auf das grüne „T“ (geht nur wenn du angemeldet bist) (siehe Abb. 5).

Hast du auf das grüne „T“ gedrückt, so wirst du ins Fenster „LV-Anmeldung“ weitergeleitet. (siehe Abb. 6).

Dort musst du noch auf „Anmelden“ klicken. Wie auch von diversen Betriebssystemen bekannt, muss man auch im MU-Online einige Eingaben mehrfach bestätigen. Aus diesem Grund musst du auch das Pop-Up noch mit OK bestätigen.

Eine wichtige und sehr nützliche Funktion des MU-Online möchten wir dir nicht vorenthalten: Die Suchfunktion!

Du kannst sowohl die Kontaktdaten von Bediensteten der Uni nachschlagen, als auch nach Räumen und nach den verschiedenen Organisationen an der Montanuniversität zu suchen.

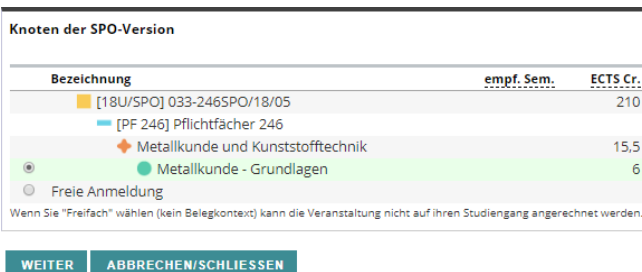


Abb. 6: LV-Anmeldung

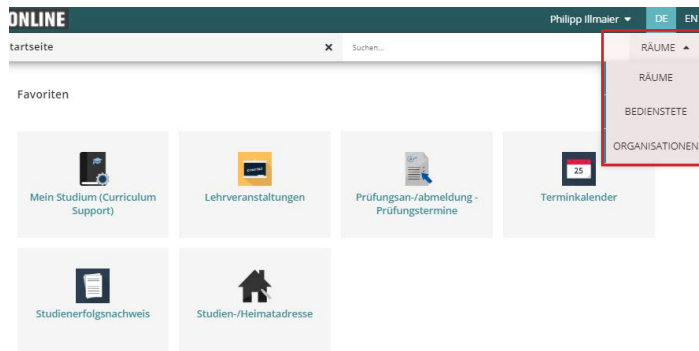


Abb. 7: Suche

Um zum jeweils gewünschten Suchmaske zu kommen klicke auf deiner MU-Online-Startseite oben rechts die „Suche“-Schaltfläche an (siehe Abb.7).

Jetzt kannst du auswählen, nach was du genau suchen möchtest.

An dieser Stelle hoffen wir, dass die Suche weitestgehend selbsterklärend ist!

Solltest du noch weiterführende Fragen zum MU-Online oder zum Studienbetrieb im Allgemeinen haben kannst du dich jederzeit gerne an uns (vorsitz@oeh.unileoben.ac.at) wenden.

Für technische Rückfragen wende dich bitte an den zentralen Informatikdienst der Universität (ZID).

